

シティハウス月島駅前キャピタルコート 12階 最上階

「月島」駅徒歩2分! ☀️ 陽当り良好南西向き | 1LDK | 44.36㎡

築浅デザインレジデンス

ホテルライクな内廊下

東京駅 2.5km 圏内の都心立地



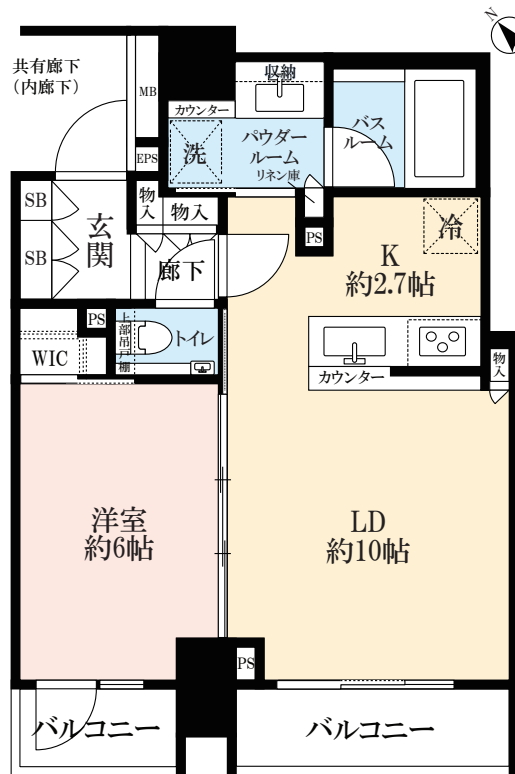
外観



エントランス



エントランス内部



投資用として最適! [表面利回り(確定) 5.0%]

[現状賃料: 月額 185,000 円 (共益費込) | 年間収入: 2,220,000 円]

■ライフインフォメーション

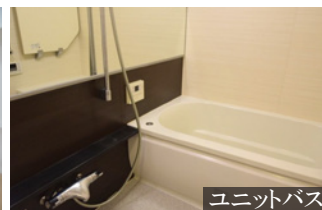
グルメシティ月島店…… 徒歩8分(約640m)	サンクス個店…… 徒歩2分(約140m)	区立月島保育園…… 徒歩4分(約320m)
リコスバーシティ店… 徒歩7分(約540m)	中央郵便局…… 徒歩2分(約130m)	聖路加国際病院…… 徒歩15分(約1,170m)
マルエツ個店…… 徒歩6分(約480m)	月島第一小学校(通学区)…徒歩9分(約720m)	IHI 東京病院…… 徒歩4分(約260m)

■充実した設備や環境。安心のセキュリティ

南西向き 陽当り良好	内廊下	遮音サッシ	ダブル オートロック	フル オートバス	ミストサウナ	ダイナミック パノラマ バルコニー	シューズ クローゼット	WIC ウォークイン クローゼット
宅配 BOX	24時間 セキュリティ S-GUARD	ゴミ出し 24h可	TES 温水床暖房	浴室暖房 乾燥機	高速 インターネット SUISUI Lite	住宅性能 評価書	耐震基礎 構造	二重床



リビングダイニング



ユニットバス

※間取図・室内写真…現状と異なる場合は現状優先とさせていただきます。

オーナーチェンジ

4,440万円

所在地	東京都中央区佃 3-3-9 (住居表示)		
交通	東京メトロ有楽町線・大江戸線「月島」駅徒歩2分		
構造・規模	鉄筋コンクリート造・地上12階建		
総戸数	86戸	土地権利	所有権
間取り	1LDK	所在階	12階
販売価格	4,440万円	専有面積	44.36㎡
管理費	10,216円	修繕積立金	6,410円
築年月	平成23年4月	管理形態	日勤管理
現況	賃貸中	引渡日	即引渡可
施工会社	三井住友建設(株)	管理会社	住友不動産建物サービス(株)
備考	バス停目の前(東京駅直通)15分 普通賃貸借契約		



〒150-0001 東京都渋谷区神宮前 6-6-6
株式会社GSリアルエステート
 GS REALSTATE

お問い合わせ **広告掲載可** ※下記メールにて承諾書を送付ください。
TEL.03-6805-0462 FAX.03-6805-0463
 メールアドレス: j_oshima@groundswell.co.jp

**買取案件
募集中**

- ・マンション用地
- ・事業用地
- ・アパート用地
- ・長屋用地

担当者 大嶋
取引態様 専属